

UDOGODNIENIA AMENITIES

- **Parking dla rowerów na parterze**
Bicycle parking on the ground floor
- **Publiczne patio z małą architekturą**
Public patio with small architectural elements
- **Łatwy dostęp do komunikacji publicznej**
Easy access to public transportation
- **Infrastruktura rowerowa (parkingi, szatnie, prysznice)**
Bicycle infrastructure (parking, changing rooms, showers)
- **Stacje ładowania samochodów elektrycznych**
Electric vehicle charging stations

448 M²

DOSTĘPNA POWIERZCHNIA BIUROWA | AVAILABLE OFFICE AREA

INFORMACJE O BUDYNKU BUILDING DETAILS

Status budynku Building status	Istniejący Existing
Powierzchnia biurowa netto Netto office area	11 050 m ²
Liczba kondygnacji naziemnych Above-ground floors	7
Liczba kondygnacji podziemnych Underground floors	2
Powierzchnia typowego piętra Typical floor size	1 922 m ²
Liczba dostępnych miejsc parkingowych podziemnych Underground parking spaces	148
Liczba dostępnych miejsc parkingowych naziemnych Ground parking spaces	0
Współczynnik pow. wspólnych Building add on factor	4.78%
Współczynnik miejsc parkingowych Parking ratio	1:63
Certyfikat ekologiczny Ecological certificate	BREEAM Excellent

DOSTĘPNA POWIERZCHNIA BIUROWA AVAILABLE OFFICE AREA

Piętro Floor	m ² netto	Dostępność Availability
4	448 m ²	Lipiec 2026 July 2026



WARUNKI NAJMU

LEASE TERMS

21.80 €/M²

**Czynsz wyjściowy
za pow. biurową**

Asking Rent
for Office Space

25.60 PLN/M²

Koszty eksploatacyjne
Service Charge

200 €/place

Parking podziemny
Underground Parking

60 miesięcy/months

Min. okres najmu
Min. lease period

SPECYFIKACJA TECHNICZNA

TECHNICAL SPECIFICATION



**Czujniki
dymu**
Fire
detectors



**Podwieszane
sufity**
Suspended
ceilings



Klimatyzacja
Air-conditioning



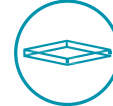
Wykładzina
Carpeting



Uchylnie okna
Tilt windows



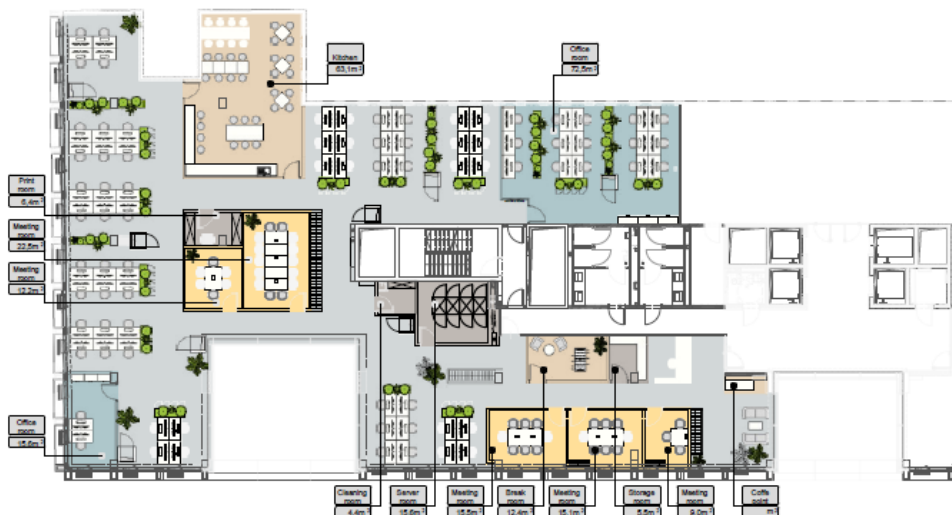
**Kontrola
dostępu**
Access
control



**Podnoszone
podłogi**
Raised floors

RZUT POWIERZCHNI

SPACE PLAN



KONTAKT

CONTACT

Paweł Kłosiński

+48 602 678 300

pawel.klosinski@cushwake.com

Paweł Zajac

+48 601 357 523

pawel.zajac@cushwake.com