
**DOSTĘPNA POWIERZCHNIA BIUROWA BRUTTO /  
AVAILABLE OFFICE SPACE GROSS**

# 1090,51 m<sup>2</sup>

**MIN. OFFICE SPACE TO LET ~ 500 SQM.**
**INFORMACJE O BUDYNKU  
BUILDING DETAILS**

Status budynku Building status	Istniejący Existing
Powierzchnia biurowa netto Netto office area	16 100 m <sup>2</sup>
Liczba kondygnacji naziemnych Above-ground floors	9
Liczba kondygnacji podziemnych Underground floors	2
Powierzchnia typowego piętra Typical floor size	Ca. 2000 m <sup>2</sup>
Liczba miejsc parkingowych podziemnych Underground parking spaces	144
Liczba miejsc parkingowych naziemnych Ground parking spaces	0
Współczynnik pow. wspólnych Building add on factor	5%
Współczynnik miejsc parkingowych Parking ratio	1/120
Minimalna pow. biurowa najmu Minimum office module	TBC
Certyfikat ekologiczny Ecological certificate	LEED - Platynowy

**DOSTĘPNE POWIERZCHNIE  
AVAILABLE SPACE**

Piętro Floor	m <sup>2</sup>	Dostępność Availability
5th	1090,51 sqm . Gross	from now <b>SUBLEASE END DATE JULY 2026</b>

**SPECYFIKACJA TECHNICZNA**  
 TECHNICAL SPECIFICATION



Podwójne zasilanie  
 Double power supply



Światłowód  
 Fibre-optic connection



Klimatyzacja  
 Air-conditioning



Okablowanie elektryczne  
 Electric cabling



Okablowanie komputerowe  
 Computer cabling



Kontrola dostępu  
 Access control



Czujniki dymu  
 Fire detectors



Podnoszone podłogi  
 Raised floors



Podwieszane sufity  
 Suspended ceilings



BMS  
 BMS

**RZUT POWIERZCHNI**  
 SPACE PLAN



**WARUNKI NAJMU MIESIĘCZNIE**  
 LEASE TERMS MONTHLY

CZYN SZ WYJŚCIOWY ZA POW. BIUROWĄ NETTO /  
 ASKING RENT FOR OFFICE SPACE net

**TBC**

*(indexation annually)*

KOSZTY EKSPLOATACYJNE NETTO  
 / SERVICE CHARGE NET

**28,50 PLN/m<sup>2</sup> + VAT**

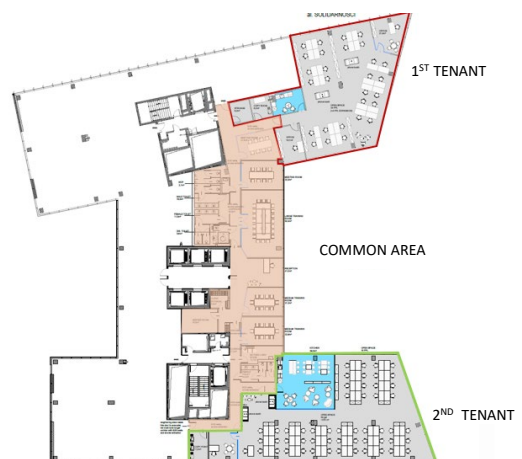
PARKING PODZIEMNY / miejsce  
 UNDERGROUND PARKING / place

**185 EUR/ PLACE + VAT**

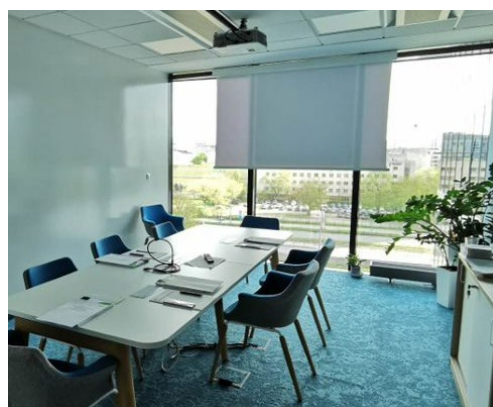
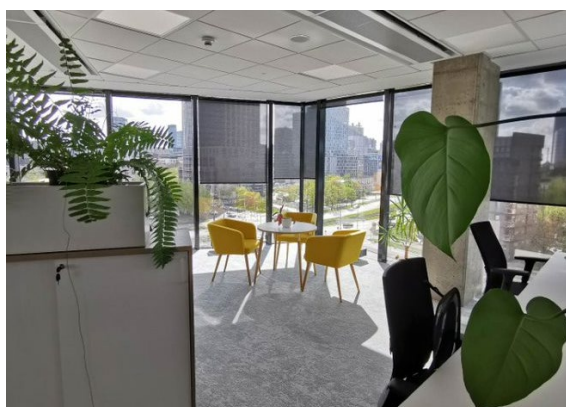
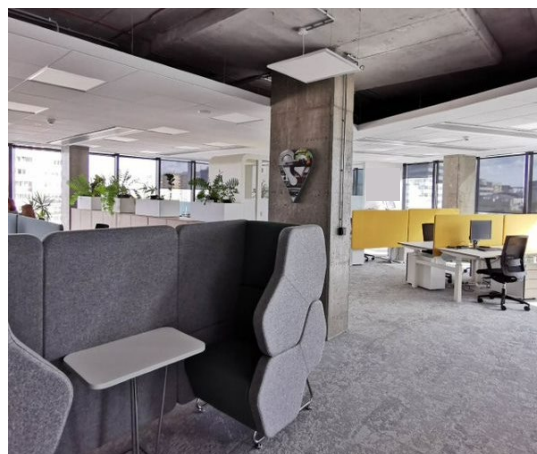
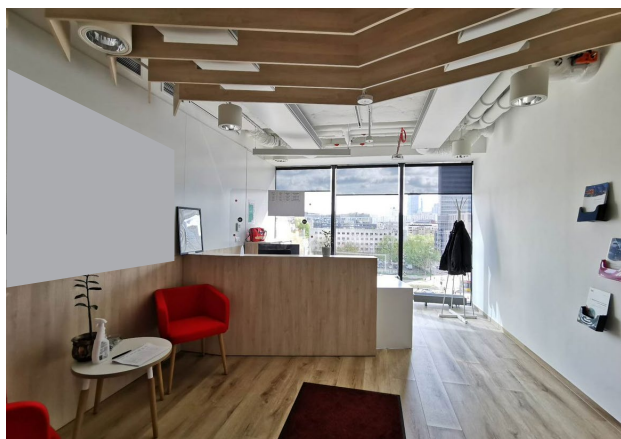
**FURNITURE AVAILABLE**

**SUBJECT TO NEGOTIATIONS**

**MOŻLIWOŚĆ PODZIAŁU PIĘTRA**  
 SPACE PLAN DIVISION  
 POSSIBILITIES



**GALERIA  
PHOTOS**



**KONTAKT  
CONTACT**



**ALEKSANDRA DUDA**

+48 695 340 264  
aleksandra.duda@cushwake.com



**MICHAŁ STOŃ**

+48 882 355 898  
michal.ston@cushwake.com