
**DOSTĘPNA POWIERZCHNIA BIUROWA BRUTTO /  
AVAILABLE OFFICE SPACE GROSS**

# 550 m<sup>2</sup>

**INFORMACJE O BUDYNKU  
BUILDING DETAILS**

Status budynku Building status	Istniejący Existing
Powierzchnia biurowa netto Netto office area	20 000 m <sup>2</sup>
Liczba kondygnacji naziemnych Above-ground floors	15
Liczba kondygnacji podziemnych Underground floors	3
Powierzchnia typowego piętra Typical floor size	1700 m <sup>2</sup>
Liczba miejsc parkingowych podziemnych Underground parking spaces	200
Liczba miejsc parkingowych naziemnych Ground parking spaces	0
Współczynnik pow. wspólnych Building add on factor	2.90 %
Współczynnik miejsc parkingowych Parking ratio	1/100
Minimalna pow. biurowa najmu Minimum office module	500
Certyfikat ekologiczny Ecological certificate	LEED - Gold

**DOSTĘPNE POWIERZCHNIE  
AVAILABLE SPACE**

Piętro Floor	m <sup>2</sup>	Dostępność Availability
11 th	503,37 sqm. usable area	FROM NOW
	552,70sqm. gross	UNTIL SEPTEMBER 2028
	5 parking spaces	<b>(MINIMUM LEASE TERM – 3 YEARS)</b>

**SPECYFIKACJA TECHNICZNA  
TECHNICAL SPECIFICATION**



Podwójne zasilanie  
Double power supply



Światłowód  
Fibre-optic connection



Klimatyzacja  
Air-conditioning



Okablowanie elektryczne  
Electric cabling



Okablowanie komputerowe  
Computer cabling



Kontrola dostępu  
Access control



Czujniki dymu  
Fire detectors



Podnoszone podłogi  
Raised floors



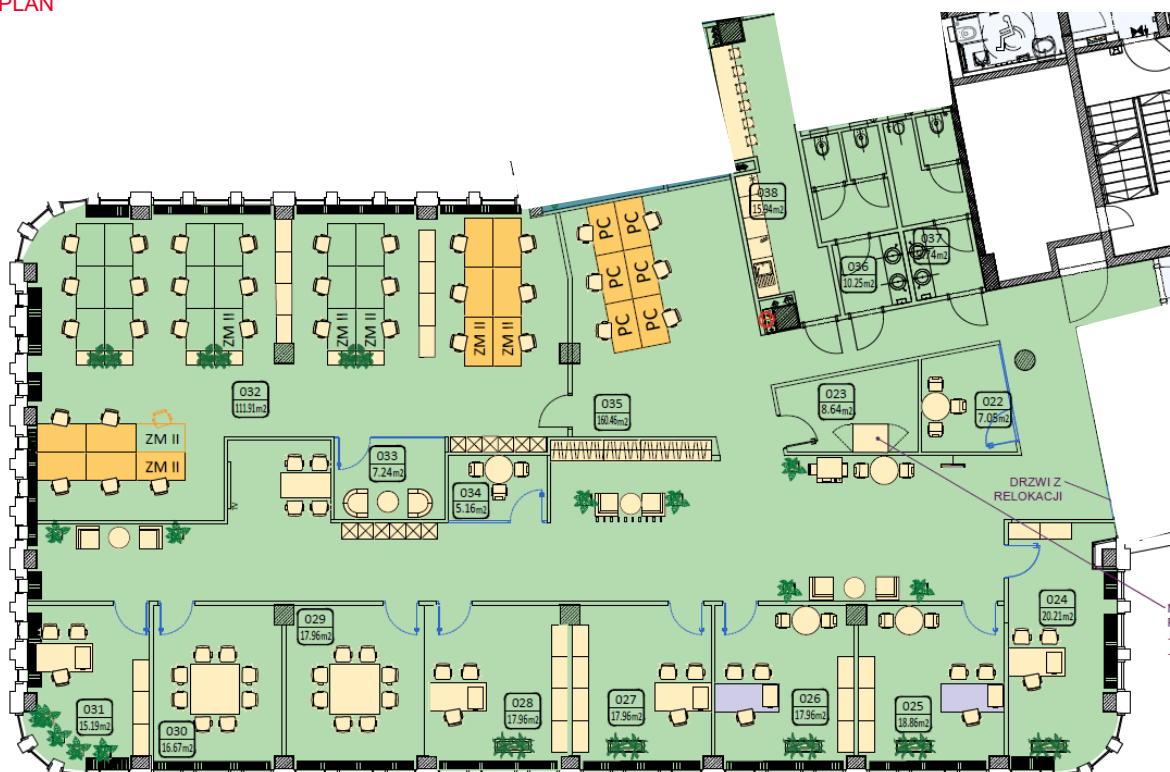
Podwieszane sufity  
Suspended ceilings



BMS  
BMS

Uchylnie okna  
Openable windows

**RZUT POWIERZCHNI  
SPACE PLAN**



**WARUNKI NAJMU MIESIĘCZNIE  
LEASE TERMS MONTHLY**

CZYNSZ WYJŚCIOWY ZA POW. BIUROWĄ NETTO /  
ASKING RENT FOR OFFICE SPACE net

**14,25 EUR**

KOSZTY EKSPLOATACYJNE NETTO / SERVICE CHARGE NET

**20,50 PLN/m<sup>2</sup> + VAT**

PARKING PODZIEMNY / miejsce

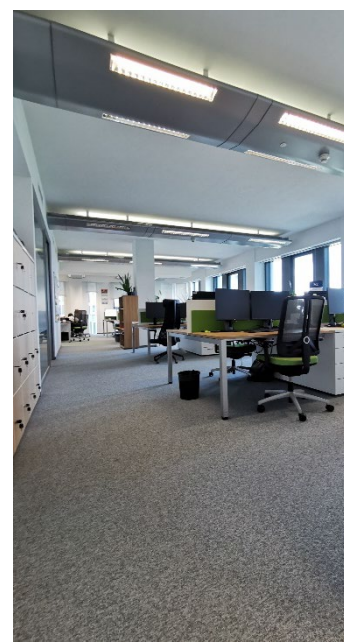
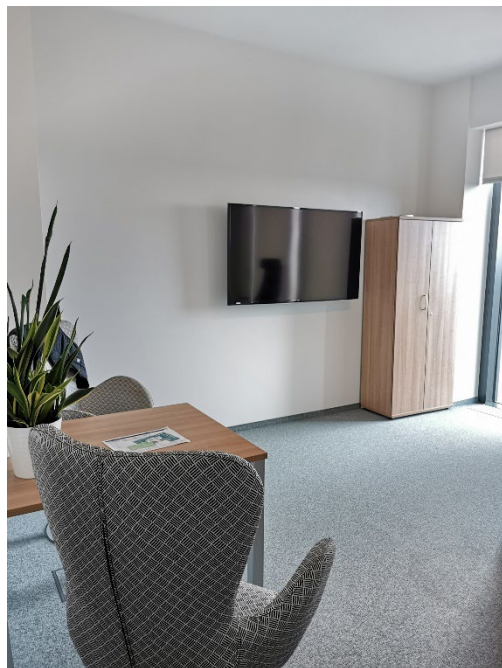
UNDERGROUND PARKING / place

**116 EUR/ PLACE + VAT**

MEDIA

**ZGODNIE ZE ZUŻYCIEM / BASED ON THE CONSUMPTION**

**GALERIA  
PHOTOS**



**KONTAKT  
CONTACT**



**ALEKSANDRA DUDA**

+48 695 340 264  
aleksandra.duda@cushwake.com